

いちねん中、
使えるんだよ。



遠赤外線カーボンブラック利用の、あんしん暖房。邪魔にならない。
LOWの節約設計。

ご使用に際してのお願い

遠赤外線照射効率は熱源からの距離の二乗に反比例しますので、ご使用の際には、必ずスチールデスクの引出しの裏面に装着してお使い下さい。これ以外のご使用方法では、製品本来の性能を発揮できませんのでご注意下さい。

夏も冬も。

遠赤外線デスクパネルヒーター

実用新案登録第3019346号

PAT
R

パルサーモ

足もとほかほか、お仕事はかどる。
一度使えば手ばなせない！
小さい軽い暖かい。

PAL・THERMO® [DPH-50A]

デスク引出し裏面専用

だるくならない、ボーっとしない。

デスクの裏にマグネットで装着するだけ！

パル・サーモは安全性+快適性+経済性に優れた、
遠赤外線カーボンブラック利用の、エコロジカルな
ニュータイプ輻射熱ヒーターです。

デスクワークにつきものの、冬場のつらい冷え性は勿論、
夏の冷房病からもみんなの健康を守ります。

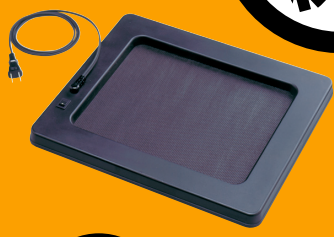
▲[写真]パル・サーモ取付例

FUJIKO CO.,LTD.

**徹底
検証**

夏も冬も。

遠赤外線デスクパネルヒーター



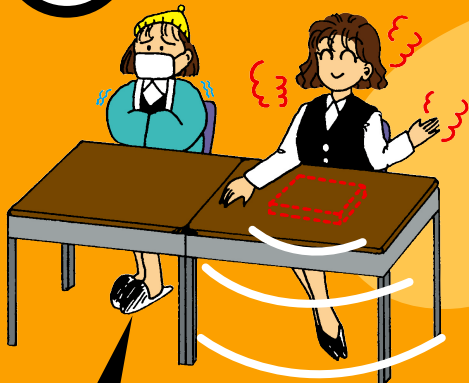
パル・サーモ

(安全性+経済性、そしてスペースいらすの新しい暖房器。)
デスクワークの快適性を追究したらこうなりました。



**検証
1**

パル・サーモは、
本当に足元の冷えを
ふせげるのか?



パル・サーモは、電気ストーブなどのように局所的な暖房や、エアコンのようにノドが痛くなることはありません。手元のスイッチをオン/オフにするだけで、手軽に遠赤外線の効果で速やかに、冷えやすい足元から体全体を芯から暖めます。

**検証
2**

パル・サーモの安全性、
経済性は果たして
確かなものなのか?



パル・サーモは、特に安全性を考慮した遠赤外線利用のクリーンな暖房方式なので、やけどその他の心配は全くありません。また、1台あたりの消費電力も50Wと、1時間あたり約1円のローコストを実現、オフィスの暖房コスト削減と快適性を同時に実現しました。

**検証
3**

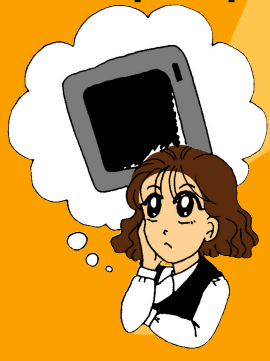
パル・サーモを取り付けて、
デスクワークの妨げには
ならないのか?



膝が暖かいと→
足元も暖かい→
だから、パル・サーモは
**カラダ全体が
暖かい!!**

ご心配ありません。パル・サーモは、横約38cm×縦約33cm×厚さ約4cmのコンパクト設計。デスクの引き出しの裏側に取り付けるのでみためもスッキリ、むだなスペースをとりません。また、マグネットによる取り付け・取り外しもワンタッチでおこなえます。

その
実
力
に
迫
る。
オ
フ
イ
ス
に
お
け
る、



なにぶん今までの暖房方式から大きく異なる新発売のパル・サーモ。そこで、その使い勝手をオフィスで働く人の立場で検証してみた。

パル・サーモ [DPH-50A] 仕様表

寸法	W×L×H=約38cm×約33cm×約4cm
重量	約1,000g
定格	AC 100V 50/60Hz
出力	約50W
材質	本体/耐熱ABS樹脂
	裏板/鋼板
	ヒーター/面状カーボンヒーター

※商品の外観・仕様等は改良のため予告なく変更する場合があります。
※写真は印刷により実際の色とは多少異なります。

【ご注意】パル・サーモは木製デスクにそのまま取り付けることができません。木製デスク引出し裏面取付用部品は別売となります。また、お取り付けになった引き出しに磁気テープや磁気ディスクを近づけないようにして下さい。磁気により記録が破損・消失する場合があります。

●今までもそして、これからも...熱と健康を科学する

■製造元 **株式会社フジカ**

[本社] 〒113-0034 東京都文京区湯島3-2-2

☎03(3833)7161 [代表] FAX 03(3833)1106

健康美容機器事業部 福祉介護装置事業部

☎03(3833)4137 [代表] ☎03(3833)4126 [代表]

●E-Mail: info@fujika.co.jp ●WEBサイトURL http://www.fujika.co.jp

■パル・サーモのお求めは当店で